

DOSSIER DE
PRESSE



OBSERVATOIRE ACCIDENTOLOGIE DES SPORTS D'HIVER

2023 | 2024



Médecins de Montagne
Association créée en 1953

L'accidentologie nationale

Née en 1953, l'association Médecins de montagne rassemble plus de 300 médecins généralistes installés en station. Son réseau d'épidémiologie, créé en 1992, recueille les données de 14 stations, ce qui représente environ 25 000 cas traumatiques par saison. Ces données sont extrapolées afin de dresser un état des lieux de l'accidentologie sur les domaines skiables.



**136 700
BLESSES**

Le nombre de blessés est calculé à partir de l'indice de risque.

**2,6 BLESSES
POUR 1000 JS***

L'incidence du risque est calculée en rapportant le nombre d'accidents au nombre de journées skieurs (JS) réalisées sur la saison. Par tranches de 1000 skieurs par jour sur un domaine skiable, il y a en moyenne 2,6 blessés.

3,6%

La part des patients traumatiques transférés à l'hôpital ou en clinique immédiatement après la prise en charge au cabinet. Elle est en baisse sur ces 10 dernières années.

Profil des accidentés, tous sports confondus



46 %



54 %

Age médiant

31 ans

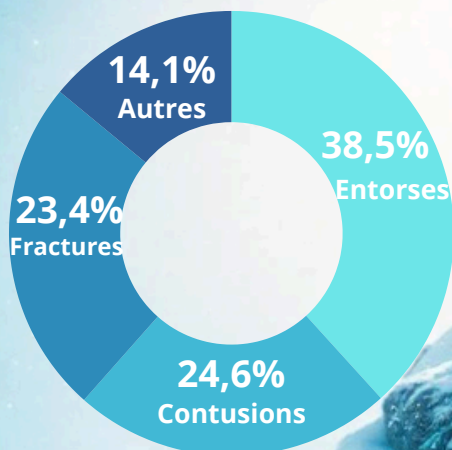
➤ 83 % sont des skieurs

Les diagnostics tous sports

REPARTITION DES DIAGNOSTICS*

Ski 83%

13% Snowboard



**Trauma.
crânien
3,7%**

**Luxation
épaule
2,4%**

**Fractures
poignet
5,8%**

**Entorses
pouce
3,2%**

**LCA*
14,4%**

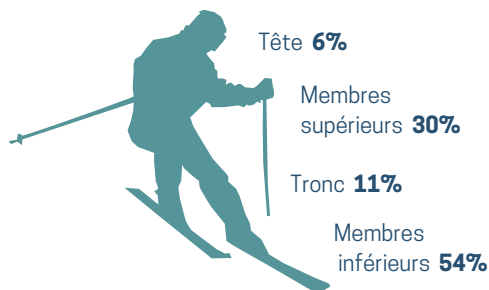
**Entorses
cheville
2,5%**

*Plusieurs lésions possibles

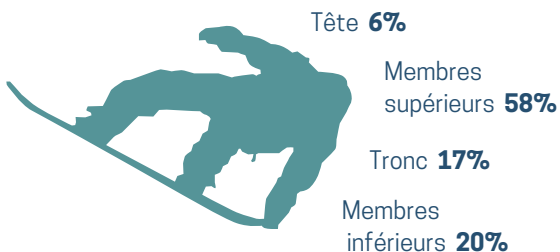
*LCA : Ligament Croisé Antérieur

Les diagnostics par sport

Ski



Snowboard

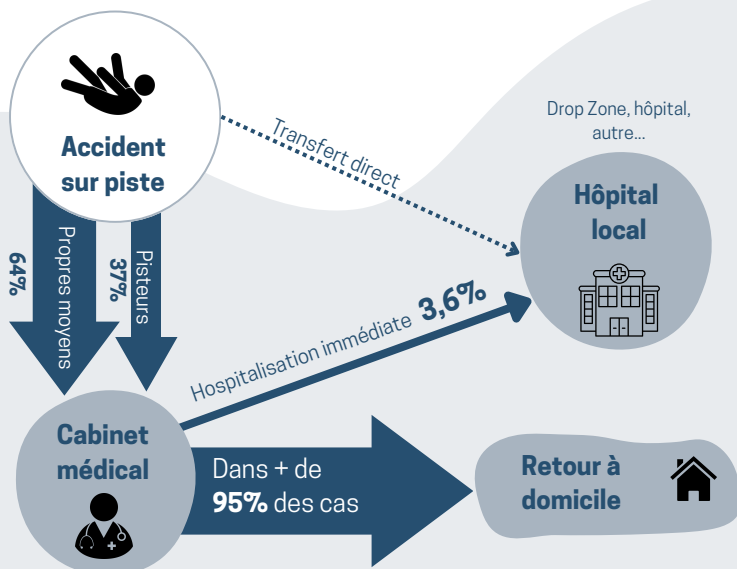


Autres sports



- Les accidents de **ski de fond** représentent **0,6%** des accidents des sports d'hiver. 34% des lésions sont des entorses.
- 49% des accidents de **luge** impliquent des enfants : toutes les tranches d'âge sont touchées. Cela correspond à **0,6%** de l'accidentologie des sports d'hiver. A noter que les lésions du membre inférieur représentent 32%.

Parcours des blessés pris en charge en cabinet de station



Maison des Parcs et de la Montagne
256 rue de la République
73 000 CHAMBERY



04 79 96 43 50



info@mdem.org



Médecins de Montagne

Association créée en 1953